

2025 年度版

# 財 団 案 内

Corporate Profile



公益財団法人

愛知県教育・スポーツ振興財団

# I 教育及びスポーツの振興に関する事業

## 教育相談こころの電話 (052) 261-9671

青少年とその保護者を主たる対象として、研修を積んだボランティア相談員による電話相談を通じて、悩みの自主的解決のための精神的な援助を行っています。

- 相談時間 午前10時～午後10時(年末年始を除く毎日)
- 相談内容 いじめ、不登校、学校生活、友人関係、進路・適性、学習・成績、家族関係、男女交際、発達障害など



## 面接相談事業(不登校・発達障がい関連講座)

不登校や発達障がい傾向のある子ども、その保護者及び関係者を対象に、様々な分野の専門家による講座やカウンセリング、また参加者相互の情報交換等を通して問題の解決を図るための助言・援助を行っています。



- 不登校関連講座  
不登校理解講座 年3回(各1講座)／集団カウンセリング 年4回(各4日間)  
不登校に関する講演 年1回(1講座)
- 発達障がい関連講座  
発達障がい理解講座 年6回(各1講座)／発達障がいセミナー 年5回(各3日間)

## 青少年の自立支援事業

不登校傾向のある児童・生徒を対象に、同じ課題を抱える仲間と様々な体験活動を通して、交流する中で自己を見つめ直し、自信を回復するきっかけを提供しています。

ニュースポーツ体験やアウトドアクッキング、創作活動など様々なプログラムを用意しています。

- 対象者 不登校の小学4年生から高校3年生(18歳)までの児童・生徒
- 活動日数 2025年8～11月 日帰り体験活動3回、宿泊体験活動1回
- 実施場所 愛知県教育会館 ほか



## 中学夜間学級



愛知県教育委員会、名古屋市教育委員会と連携し、様々な事情で中学校を卒業できなかった方等を対象に、中学校卒業程度の学力をつける機会を提供しています。

また、日本語のサポートとして語学支援員を配置し、外国籍あるいは外国にルーツがある生徒が円滑に学習に取り組むことができるようにしています。

※中学夜間学級は、今年度をもって閉校となります。

- 入学資格  
中学校を卒業していないこと。  
義務教育修了年齢を超えていること。  
愛知県内に在住していること。  
心身共に健康で、継続的に学習ができる状態にあること。  
授業に必要な日本語による会話、筆記等に支障がないこと。
- 授業日時 週3回(月・水・金)  
午後6時～8時30分
- 就業年限2年
- 授業料 無料(教科書無償支給)

## 日本語学習支援事業(ステップアップスクール)



愛知県内の外国人住民数はおよそ32万1千人(2024年6月末時点)で、日本で生活していくために、日本語修得のニーズは今後も増加していきます。

当財団では、日本語教師有資格者または教員免許状所持者を講師として、日本語の基礎や生活に必要な知識等を習得するための学習講座を開催します。

- 開催期間 2025年6月~2026年2月  
週1回(火曜日又は木曜日) 午後6時~7時50分

- 参加料 無料
- 募集時期 2025年5月頃

## 教員人材銀行

愛知県内で講師として勤務を希望する方の登録や、学校関係者への情報提供を行い、講師任用の円滑化を図っています。

- 登録職種  
愛知県内の小学校、中学校、高等学校、中等教育学校、高等専門学校、  
特別支援学校の講師(常勤・非常勤)、養護教諭及び栄養教諭の講師(常勤・非常勤)

教員人材銀行  
ホームページ



## 教員人材銀行登録者資質向上研修

教員人材銀行登録者の資質向上のための研修を提供します。

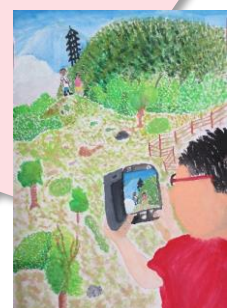
- 対象者 教員人材銀行登録者
- 実施時期 2026年1月
- 実施回数 教職スキルアップ講座:1日

## こども絵画コンクール

愛知県内の幼児・児童を対象に、スポーツ・遊びや環境等体験したことを通して感じたものを絵画にすることで、感性豊かな子どもを育成するこども絵画コンクールを開催しています。

例年たくさんの作品が応募され、愛知県知事賞を始めとした入選作品は、県内の商業施設等で展示されます。

- 対象者 幼児(3歳以上)、小学生
- テーマ 「あそび」、「スポーツ」、  
「アウトドア活動」、  
「自然」、「環境」
- 募集期間 2025年8月~9月



2024(令和6)年度  
愛知県知事賞作品

## ICT教育関連事業

ICT教育の推進に寄与するため、小学生を含む家族を対象にプログラミングの基礎を学ぶ体験の場を提供します。

- 実施時期 2025年8月

# I 教育及びスポーツの振興に関する事業

## 県立高等学校体育施設の貸与事業

スポーツ活動の実践の機会を提供し、県民の健康の保持・増進と体力の向上を図ることを目的として、県立高等学校の体育施設を地域のスポーツ活動の場として貸与します。

- **開放施設** 明和高校始め 19 校の運動場・コート・体育館・武道場
- **開放日時** 土・日曜日・祝日 午前(午前9時~正午)・午後(午後1時~4時)
- **使用料** 無料

## スポーツ活動等に親しむことができる機会の提供事業

誰でも気軽にスポーツやレクリエーション活動に親しむことができる機会を安定的に供給することを通してスポーツ活動等への参加する機会の充実を図り、県民の心身の健全な発達に寄与します。

申込・問合せ

あいち教育スポーツ

詳しくは、直接各施設へ  
照会してください。

- **開催内容** テニス教室、水泳教室、ヨガ教室、ピラティス教室、絵手紙教室など 59 教室の開催
- **開催施設** ドルフィンズアリーナ始め4施設
- **開催時期** 令和7年4月から令和8年3月まで ※各教室により異なります。



家族や仲間と協力し楽しめる行事を開催し、絆を深め子どもとともに多世代交流を推進します。  
また施設の利用促進と生涯学習、生涯スポーツの普及・啓発を図るため、関係団体や地域との連携、協力により事業を展開します。

- **開催内容** SDGsキャンプ、DAY キャンプ、チャレンジザサバイバルキャンプなど 29 行事
- **開催施設** 愛知県武道館始め県内施設
- **開催時期** 令和7年4月から令和8年3月まで





# 愛知県生涯学習推進センター

幅広い層に向け、質の高い学習情報を発信しています



【学びネットあいち】

愛知県生涯学習情報システム「学びネットあいち」は、県内の公的機関や様々な分野の事業者を情報提供機関として登録し、生涯学習に関するイベントや講座情報を掲載しています。また、生涯学習に関する講座等の講師や生涯学習活動を支援するボランティアを掲載しています。

生涯学習情報誌「まなびいあいち」は、県内の特色ある生涯学習活動や地域づくり活動、生涯学習関係の講座・イベントなどの情報等を掲載したフリーペーパーです。年2回発行し、市町村生涯学習担当課、図書館、博物館、美術館、県関係機関等を通じて広く県民に配布しています。また、ウェブ版でも年4回情報発信しています。

【情報誌「まなびいあいち」・Web版「まなびいあいちWeb」】



## さまざまな講座を開催します

県民の多様化・高度化する学習ニーズに応えるため、県民の関心が高いテーマについて学ぶ「生涯学習あいち県民講座」、ボランティアの養成及び活動をフォローアップする講座を開催して、実践力の習得を図る「ボランティア等養成・フォローアップ講座」、市町村における様々な社会教育活動を推進するため、地域活動の担い手に対して知識や技術の習得を目的とした講座を開催して、資質の向上を図る「社会教育関係者等研修」を開催します。

### 生涯学習あいち県民講座



【あいちの遺跡を学ぼう】

### ボランティア等養成・フォローアップ講座



【読書ボランティア】



【支援者養成研修】

### 社会教育関係者等研修



【動画編集】

## 関係機関等との連携による学習機会を提供します

### 生涯学習地域連携講座

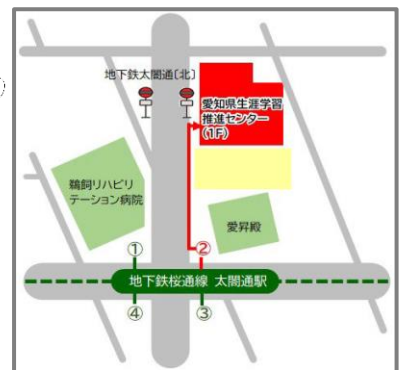
誰もが住みやすい地域社会を創り出すために、公民館の機能を発揮し、地域の人々の暮らしづくりを応援するとともに、課題解決型学習に市町村職員と公民館職員と共に取り組めます。

### 愛知教育大学・愛知県立大学連携事業

愛知教育大学・愛知県立大学と連携講座を開催し、県民の生涯学習を支援します。



情報ラウンジにて企画展を不定期開催♪



### ● 開館時間・休館日

- 開館時間：午前9時～午後5時（月曜日～金曜日）
- 休館日：土曜日・日曜日・祝日  
年未年始（12月29日～1月3日）

### ● 交通案内

- 地下鉄桜通線「太閤通」駅  
2番出口から北へ徒歩2分
- ※駐車場はありません。
- 公共交通機関でお越しください。

〒453-0016 名古屋市中村区竹橋町36番31号（1階）

TEL (052) 433-5101 FAX (052) 451-1371

<https://www.manabi.pref.aichi.jp/center/>

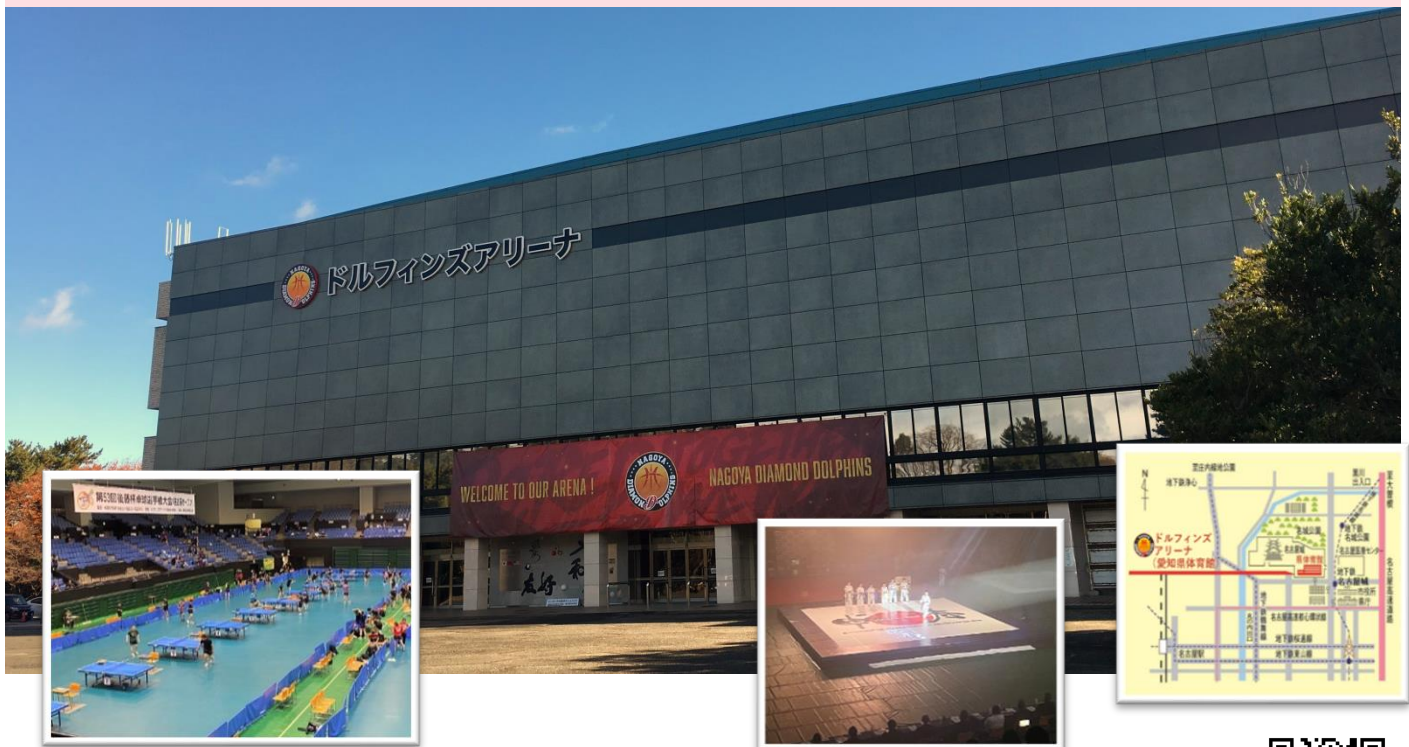


I 教育及びスポーツの振興に関する事業



# ドルフィンズアリーナ

(愛知県体育館)



〒460-0032 名古屋市中区二の丸1-1  
 TEL (052) 971-2516 FAX (052) 971-9876  
<http://www.aichi-kentai.com>

開所年月 昭和39年10月  
 敷地面積 37,707.13㎡

建築面積 7,633.95㎡  
 延床面積 17,240.67㎡



# 愛知県総合射撃場



現在は施設の長寿命化改修工事により、利用をすることができません。

〒444-3203 豊田市宇連野町ウネ畑12-95  
 TEL (0565) 90-3971 FAX (0565) 90-3972  
<http://www.hm10.aitai.ne.jp/~shooting>

開所年月 平成5年8月  
 敷地面積 247,390.68㎡

建築面積 4,726.64㎡  
 延床面積 6,177.53㎡





# 愛知県武道館



名古屋市の南部、港区に位置し、総合武道場として、国際大会から地区大会まで幅広く利用いただける施設です。第1競技場は様々なスポーツ・イベントに利用でき、また最大50名まで収容できる宿泊室は合宿に最適です。

各種の武道教室・大会を開催し、武道の振興を目標としています。

## ● 休業日

毎週月曜日

ただし、休日に当たるときは翌平日

年末年始 12月28日～1月3日



## ● 施設案内

### 第1競技場(大道場)

アリーナ (46m×33m)

柔道・・・6面

剣道・・・6面

なぎなた・・・6面

バレーボール・・・3面

パドミントン・・・4面

卓球・・・24台

観客席 2階固定席 1,504人

### 第2競技場(なぎなた場)・・・2面

観客席 116人

### 第3競技場(柔道場)・・・3面

観客席 310人

### 第4競技場(近的弓道場)・・・12人立

観客席 97人

### 第5競技場(剣道場)・・・3面

観客席 310人

### 第6競技場(遠的弓道場)・・・9人立

観客席 126人

会議室・・・4室 冷暖房完備

宿泊室・・・定員50人 冷暖房完備

和室(定員5人) 10室

競技場、会議室の利用と併せて

ご利用ください。

## ● 利用時間

競技場・会議室 午前9時～午後9時

宿泊室 午後3時～翌日午前10時

## ● 交通案内

●名古屋駅からあおなみ線「金城ふ頭」行き「港北」駅下車 東へ徒歩15分

●地下鉄名港線「東海通」駅から3番出入口 市バス(3番・4番バス停)「河合小橋」「多加良浦」「中川車庫前」「地下鉄高畑」「港区役所(南陽交通広場経由 右回り)」「南陽交通広場」「日光川公園」行き「川西通三丁目」下車 北へ徒歩10分

市バス(3番バス停)「港区役所(右回り)」「地下鉄高畑」行き「武道館」下車

●JR熱田(熱田区役所3番バス停)名鉄神宮前(神宮東門5番バス停)熱田伝馬町(3番バス停)から市バス「河合小橋」「多加良浦」「中川車庫前」行き「川西通三丁目」下車 北へ徒歩10分

●地下鉄高畑駅(6番バス停)から市バス「港区役所」行き「武道館」下車

★名古屋高速

高速5号万場線「鳥森出口」「黄金出口」から6km

高速4号東海線「六番北出口」「六番南出口」から3km

※無料駐車場完備 普通車264台

※5月20日～1月13日の期間は、施設の長寿命化工事により、利用をすることができません。

〒455-0078 名古屋市港区丸池町一丁目1-4

TEL(052)654-8541 FAX(052)654-8540

<https://aichi-budo.sakura.ne.jp>

開所年月 平成5年8月

敷地面積 9,915.9㎡

建築面積 6,778.18㎡

延床面積 15,715.6㎡



# I 教育及びスポーツの振興に関する事業

## いちい信金スポーツセンター (愛知県一宮総合運動場)



愛知県の北西部、モーニングサービスで有名な一宮市の東部に位置し、野球場、テニスコート、プール、サッカー場（照明付）、3種公認陸上競技場（全天候）、競技場（多目的グラウンド）など多様な運動施設を備えた総合運動場です。

近くには国道22号、155号が通り、交通の便も良く、尾張北西部の中核となる総合運動場です。お気軽にご利用ください。



- **施設内容**
  - 野球場 3面
  - テニスコート 8面
    - 砂入り人工芝コート
  - サッカー場 1面
    - ラグビー場兼用（夜間照明付）
  - 陸上競技場 1面
    - 3種公認400mトラック（全天候型）
    - 8レーン（直走路9レーン）
  - プール ※7・8月のみ営業
    - 50m公認プール（9レーン）
    - 25mプール（7レーン）
    - 幼児用プール
  - ゲートボール場 3面
  - 競技場 1面（70m×100m）
    - 多目的グラウンド
  - 会議室 1室49㎡（定員50人）
- **利用時間**
  - サッカー場（ナイター設備付）
    - 4月～9月 午前8時～午後9時
    - 10月～3月 午前9時～午後9時
  - 野球場・テニスコート・陸上競技場
  - ゲートボール場・競技場
    - 4月～9月 午前8時～午後6時
    - 10月～3月 午前9時～午後5時
  - プール7・8月 午前9時～午後5時
  - 会議室 午前9時～午後9時
- **休業日**
  - 毎週水曜日
  - ただし、休日に当たるときは翌平日
  - 年末年始 12月28日～1月3日

- **交通案内**
  - JR東海道本線「尾張一宮」駅又は、名鉄名古屋本線「名鉄一宮」駅下車、名鉄バス「岩倉駅」行「水法」下車 東へ1.8km 徒歩20分
  - 名鉄犬山線「岩倉」駅下車、名鉄バス「尾張一宮駅前」行「羽根」下車 北へ1.8km 徒歩20分
  - 名神高速道路「一宮」インターから6km
  - 名古屋高速道路一宮線「一宮東」出口から3km

〒491-0804 一宮市千秋町佐野字向農 756  
TEL (0586) 77-0500 FAX (0586) 77-0699  
<http://itinomiya.sports.coocan.jp/>

開所年月 昭和42年4月 建築面積 1,995.99㎡  
敷地面積 165,859.82㎡ 延床面積 2,314.48㎡





# 愛知県埋蔵文化財センター

土の中に埋もれた土器や石器など、大昔の人たちが使った遺物を埋蔵文化財と呼んでいます。遺跡から出土するこれらの埋蔵文化財は、それぞれの地域や日本の歴史を明らかにしていくうえで欠くことのできない資料となっています。

愛知県埋蔵文化財センターは、経験豊富な考古学専門職員を配置し、埋蔵文化財の調査研究や整理保存を行い、埋蔵文化財保護思想の普及・啓発をすすめていく機関として設置されたものです。

## 1 遺跡の発掘調査や確認調査を行い、報告書を作成しています



【発掘調査風景】



【遺物取り上げ】

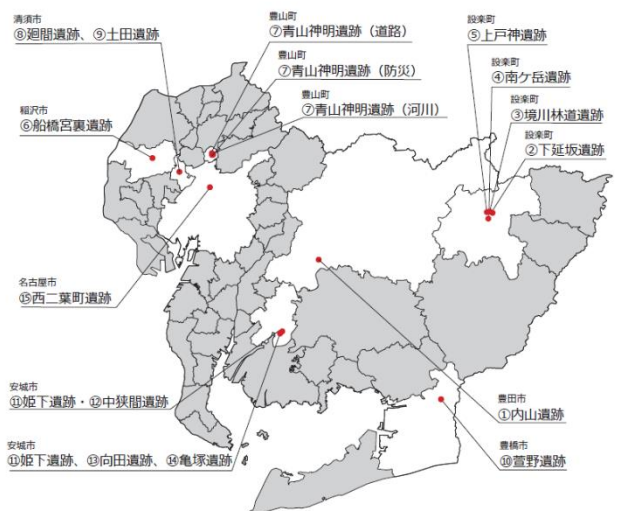


【調査記録写真撮影】



【報告書】

## 令和7年度発掘調査予定遺跡



## 2 発掘調査による出土品や調査記録類を適切に保存しています



【南山町遺跡 土師器 広口壺】



【万瀬遺跡 縄文土器】



【一色城跡 瀬戸美濃産陶器】



【西二葉町遺跡 狛犬】

## 3 埋蔵文化財新出土品展等を開催して、出土した土器や石器等の展示を行うなど、埋蔵文化財保護思想の普及・啓発に努めています



【ポスター展「あいち考古学フェア」】



【ワークショップ  
「あいち考古学フェスタ」】



### ● 交通案内

- 近鉄「弥富」駅下車 徒歩18分 タクシー5分
- JR東海・関西本線「弥富」駅下車 徒歩16分
- 名鉄「弥富」駅下車 徒歩16分



〒498-0017 弥富市前ヶ須町野方 802-24

TEL (0567) 67-4161~4163 FAX (0567) 67-3054

<http://www.maibun.com>

公益財団法人

愛知県教育・スポーツ振興財団

名古屋市中区新栄一丁目 49-10

愛知県教育会館 2階

TEL 052-242-1500

FAX 052-241-9103

<https://aichi-kyo-spo.com>



### ●交通案内●

JR 中央本線「鶴舞」下車 徒歩7分

地下鉄 鶴舞線「鶴舞」下車 徒歩10分

地下鉄 東山線「新栄町」下車 徒歩15分

地下鉄 名城線「矢場町」下車 徒歩15分

市バス「県教育会館」下車 徒歩1分

市バス「千早小学校」下車 徒歩1分

### 財団の認証・登録一覧



女性の活躍促進宣言事務所



エコ通勤優良事業所認証



あいちエコモビリティライフ  
推奨協議会



あいち女性輝きカンパニー  
認証



あいちっこ家庭教育応援企業



Sport in Life

Sports in Life  
コンソーシアム加盟



愛知県安全なまちづくり・  
交通安全パートナーシップ企業



愛知ファミリー・フレンドリー  
企業